



**GREEN
WEB
METER**

DIGITAL ESG ASSESSMENT



L'opportunità: il contesto normativo



La Direttiva UE 2022/2464 CSRD Corporate Sustainability Reporting Directive

Impone la redazione del **Bilancio Di Sostenibilità** a tutte le grandi aziende e a tutte le Piccole e medie imprese quotate in borsa

Stabilisce la redazione delle informazioni di sostenibilità nella sezione dedicata della **Relazione sulla Gestione inclusa del bilancio annuale**, per garantire agli investitori e agli altri stakeholder la compliance ai requisiti di **rendicontazione ESG**.

A PARTIRE DAL 1 GENNAIO 2024 VERRANNO COINVOLTE:

+ 4.000
PMI ITALIANE

+ 50.000
AZIENDE UE

TUTTE LE PMI E MICROIMPRESE FORNITORI DELLE
AZIENDE IN OBBLIGO

ESG: I 3 pilastri nella rendicontazione di Sostenibilità

ESG sta per Environmental, Social and Governance e indica un vero e proprio *rating*, spesso conosciuto come *rating di sostenibilità* che esprime l'impatto Ambientale, Sociale e di Governance di una impresa o di una organizzazione che opera sul mercato.

Questo definisce il profilo di rischio e di performance di un investimento in relazione all'impatto dell'azienda per ognuno degli ESG.

01 | ENVIRONMENTAL

Criteri e metriche che Mirano a definire e comprendere come l'organizzazione misura il proprio impatto ambientale e come limita i rischi legati ai cambiamenti climatici.

02 | SOCIAL

Come l'organizzazione gestisce e pianifica le sue relazioni con tutti gli stakeholder (fornitori, clienti, collaboratori..) e le comunità in cui opera e ne misura l'impatto sociale.

03 | GOVERNANCE

Criteri relativi alle strategie e alle scelte organizzative dell'organizzazione in linea con i principi della Sostenibilità.



I CONSUMATORI STANNO INDIRIZZANDO LE LORO SCELTE SU AZIENDE SOSTENIBILI

73%

dei consumatori mondiali è più propenso ad acquistare da marchi che sono sostenibili e rispettosi dell'ambiente

36%

famiglie italiane che ha smesso di acquistare prodotti o servizi a causa del negativo impatto sull'ambiente o sulla società.

59%

italiani con aspettative di minor impatto ambientale dalle aziende e dai brand

34%

italiani disponibili a cambiare le proprie abitudini d'acquisto per migliorare l'impatto ambientale.

Opportunità per le aziende che si adeguano

OPPORTUNITÀ' Per le aziende compliant

Accesso privilegiato al credito

Aumento di quote di mercato

Accesso ai fondi del PNNR italiano

Maggiore attrattività da parte degli investitori privati

Diminuzione dei costi a lungo termine

Miglioramento della Brand Reputation



RISCHI

per le aziende NONcompliant

Difficoltà nell'ottenere credito dalle banche: gli ESG sono un fattore chiave nella valutazione del rischio di credito.

Restrizioni all'accesso ai contratti assicurativi e Bandi Pubblici

Perdita di attrattività investitori

Perdite finanziarie

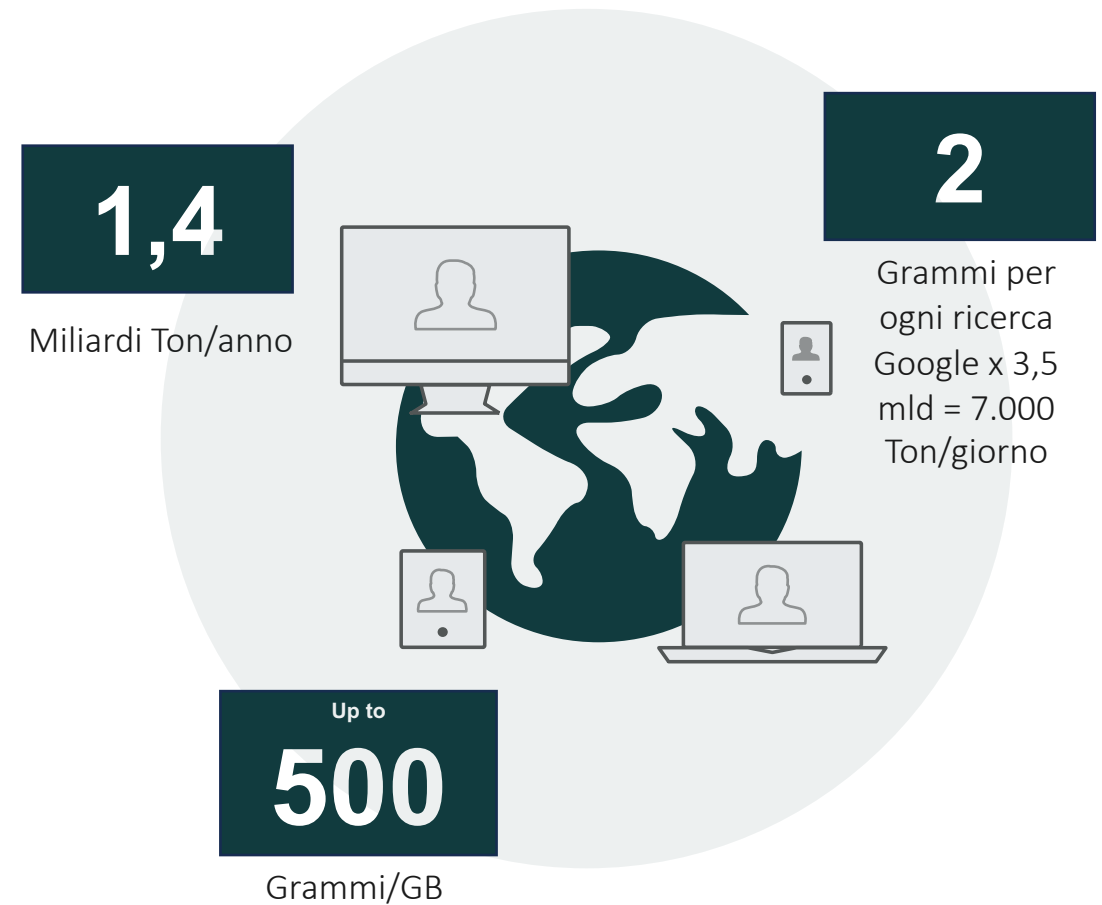
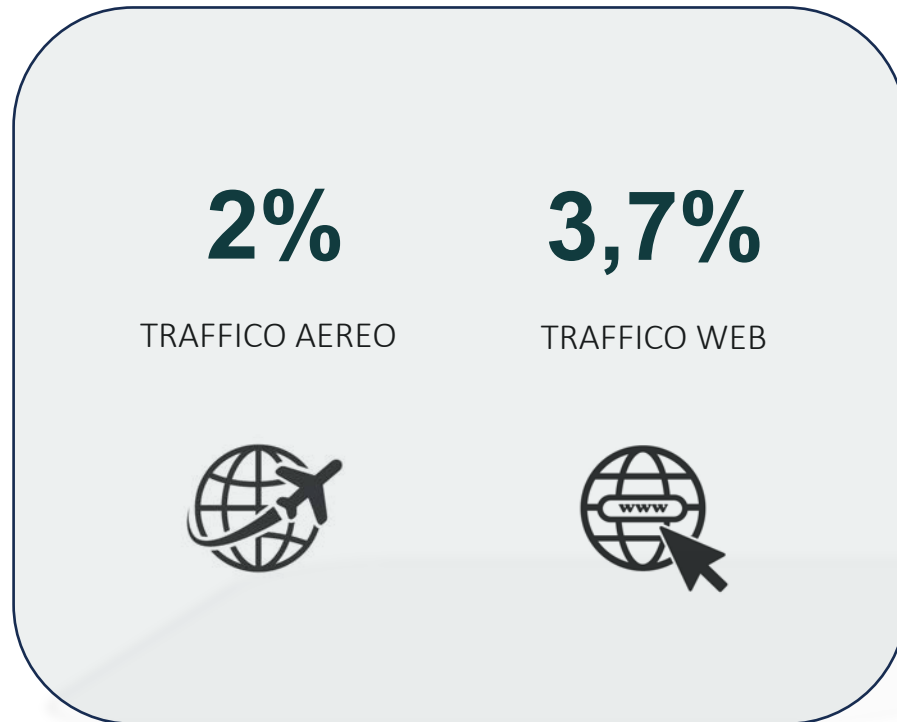
Rischio di non conformità e sanzioni



L'IMPATTO DEGLI ASSET DIGITALI

Quanto inquina il digitale

EMISSIONI DI CO2 A LIVELLO GLOBALE





1. DIGITAL ESG AUDIT PER UN WEB PIÙ SOSTENIBILE

Report di Sostenibilità

Sito analizzato: <https://www.nomedominio.com>



Punteggio Green Web Meter

72

Su 100

Emissioni CO2 per
visualizzazione di pagine

1.31

grammi di anidride carbonica

Green Web Meter assegna un punteggio alle pagine in base a una serie di fattori di performance, efficienza ed esperienza utente, oltre che alle stime delle emissioni e all'hosting verde alimentato da energie rinnovabili.

Peso della pagina

33% del punteggio

83

UX/Accessibilità

17% del punteggio

69

Green Hosting

17% del punteggio

100

Carbon Score

33% del punteggio

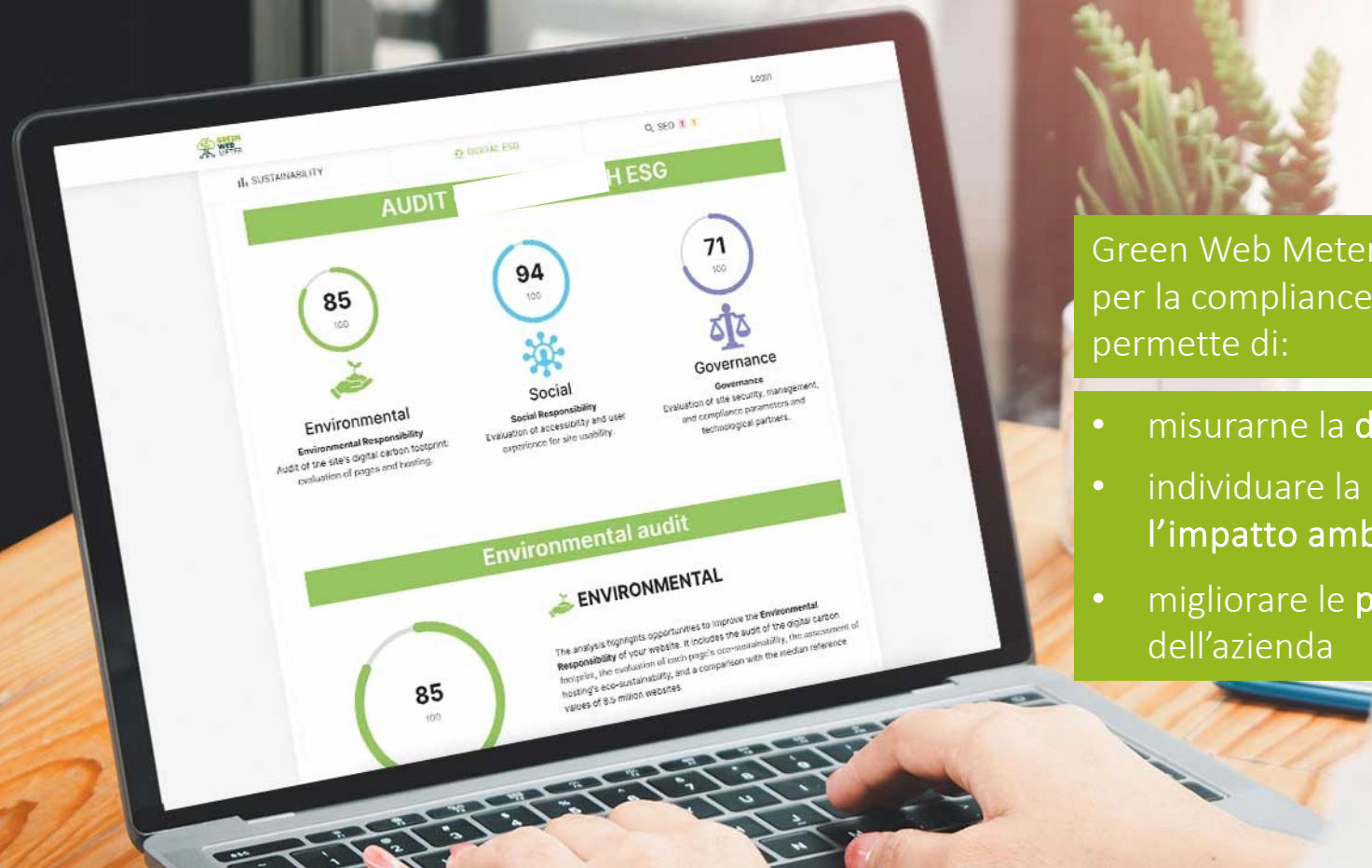
Questa pagina ottiene un punteggio peggiore rispetto al 59% di tutti gli URL crawlati da Green Web Meter



GREEN
WEB
METER

Green Web Meter: ESG Digital Assets Assessment

Qualsiasi attività svolta su internet consuma energia e produce inquinamento. Ecco perché gli asset digitali come siti web, app, saas, devono essere considerati nella valutazione ESG. **Green Web Meter è l'unica che include gli asset digitali nella valutazione ESG.**



Green Web Meter fornisce un servizio di assessment per la compliance ESG degli asset digitali, questo permette di:

- misurarne la digital carbon footprint
- individuare la migliore strategia per mitigare l'impatto ambientale
- migliorare le performance in linea con gli obiettivi dell'azienda

Green Web Meter: ESG Digital Assets Assessment

KEY BENEFITS

- Misura l'impronta carbonica digitale degli asset digitali (siti web, sas, web app)
- Misura e controlla i tuoi standard ESG nel tempo
- Definisci la tua strategia di sostenibilità digitale basata sui dati
- Migliora le performance in linea con gli obiettivi della tua azienda
- Integra i dati sulle tue risorse digitali strategiche nel report di sostenibilità
- Prendi decisioni consapevoli e basate sui dati per definire la tua strategia di sostenibilità digitale



Green Web Meter: ESG Digital Assets Assessment

KEY FEATURES

- Score e dati della digital carbon footprint
- Dati quantitativi e qualitativi in tempo reale
- Valutazione e punteggio per ciascun pilastro ESG
- Suggerimenti SEO mirati a migliorare l'efficienza energetica e ridurre l'impronta carbonica
- Suggerimenti per rendere le risorse digitali più inclusive e responsabili nei confronti delle comunità e degli individui
- Score e dati sulla Governance



Green Web Meter: Esempio Report

SOSTENIBILITÀ

DIGITAL ESG

SEO 1 1

Report di Sostenibilità

Valori riferiti alla media ponderata delle pagine del sito analizzate.

NFT:   

GREEN WEB METER SCORE

60,59

su 100

Green Web Meter assegna un punteggio alla pagina del sito in base a una serie di fattori di performance, efficienza ed esperienza utente, oltre che alle stime delle emissioni di CO2 e all'hosting green alimentato da energie rinnovabili.

Emissioni di CO2 per Visualizzazione di pagina

0,50

grammi di anidride carbonica

Questa emissione di CO2 è minore del 16,2% della mediana globale.

CARBON FOOTPRINT MITIGATION SCORE

Grado di minimizzazione delle emissioni di gas serra associate al suo funzionamento. Uno score elevato indica un minore impatto ambientale.



PAGE WEIGHT OPTIMIZATION SCORE

Grado di minimizzazione del peso di una pagina web durante il suo trasferimento attraverso la rete.

Uno score elevato è indicatore di ridotto peso di pagina.



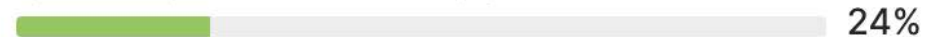
GREEN HOSTING

Termine che si riferisce a servizi di hosting web che sono utilizzano energia da fonti rinnovabili.



UX SCORE

Esperienza complessiva di interazione con le pagine del sito web.



- First Contentful Paint 2.73 s
- Largest Contentful Paint 4.63 s
- Total Blocking Time 77.39 ms
- Cumulative Layout Shift 0.539
- Speed Index 1.5177307501193 s

Green Web Meter: Esempio Report

SOSTENIBILITÀ

DIGITAL ESG

SEO 1 1

Impatto sul clima

Emissioni CO2 annue
della pagina web

68,13 Kg

Dato calcolato per 120.000
pageview mensili, per 12
mesi



Emissioni di CO2 annue della
pagina web equivalente a
908 Km percorsi da auto
elettrica.

MB trasferiti
per pageview

2,07 Mb

Questa pagina è minore del
13,9% rispetto della mediana
globale.

Consumo
di energia per pageview

**0,00151
KWh**



Gli script e gli asset multimediali contribuiscono alla stima delle emissioni della pagina, ma non sono l'unico fattore. Il grafico analizza l'impatto stimato delle emissioni per pagina visualizzata dei singoli tipi di asset di questo sito web.

- Media:** 0,000 MBytes (0,0000 gr. CO2)
- Image:** 0,292 MBytes (0,1355 gr. CO2)
- Script:** 0,400 MBytes (0,1854 gr. CO2)
- Font:** 0,180 MBytes (0,0834 gr. CO2)
- Stylesheet:** 0,110 MBytes (0,0510 gr. CO2)
- Document:** 0,016 MBytes (0,0073 gr. CO2)
- Other:** 0,002 MBytes (0,0009 gr. CO2)

Third-party: 0,280 MBytes (0,1295 gr. CO2)

Green Web Meter: Esempio Report

|| SOSTENIBILITÀ

DIGITAL ESG

Q SEO 1 1

CARBON FOOTPRINT MITIGATION SCORE

Grado di minimizzazione delle emissioni di gas serra associate al suo funzionamento.

Uno score elevato indica un minore impatto ambientale.



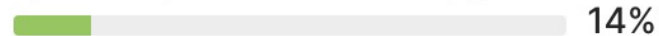
GREEN HOSTING

Termine che si riferisce a servizi di hosting web che sono utilizzano energia da fonti rinnovabili.



UX SCORE

Esperienza complessiva di interazione con le pagine del sito web.



- First Contentful Paint 2.5 s
- Largest Contentful Paint 5.6 s
- Total Blocking Time 90 ms
- Cumulative Layout Shift 0.712
- Speed Index 1.561469 s

EMISSIONI CO2 PER PAGINA

Quantità di anidride carbonica (CO2) che viene emessa durante il caricamento e l'utilizzo di una singola pagina web da parte degli utenti.

0,57 gr

CONSUMO ENERGIA

Quantità di energia elettrica necessaria per far funzionare il sito, inclusi i server, i dispositivi di rete e l'infrastruttura associata.

0,00151 kWh

PAGE WEIGHT OPTIMIZATION SCORE

Peso complessivo di una pagina web durante il suo trasferimento attraverso una rete.

Uno score elevato è indicatore di ridotto peso di pagina.

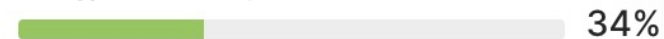


- **Media:** 0,000 MBytes (0,0000 gr. CO2)
- **Image:** 0,292 MBytes (0,1355 gr. CO2)
- **Script:** 0,400 MBytes (0,1854 gr. CO2)
- **Font:** 0,180 MBytes (0,0834 gr. CO2)
- **Stylesheet:** 0,110 MBytes (0,0510 gr. CO2)
- **Document:** 0,016 MBytes (0,0073 gr. CO2)
- **Other:** 0,002 MBytes (0,0009 gr. CO2)

Third-party: 0,280 MBytes (0,1295 gr. CO2)

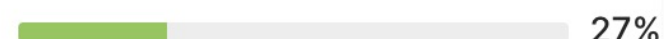
SPEED SCORE

Punteggio che indica le prestazioni di velocità di un sito web.



CARICO DEL SERVER

Quantità di lavoro o richieste che il server deve gestire in un determinato momento.



SPEED INDEX

Metrica che misura la velocità percettibile di caricamento e visualizzazione di una pagina web.

1.561469 s

Green Web Meter: Esempio Report

SOSTENIBILITÀ

DIGITAL ESG

SEO 1 1

Social audit



SOCIAL

L'analisi evidenzia opportunità per migliorare la **Responsabilità Sociale** del tuo sito web. Si riferisce all'esperienza utente in generale e all'accessibilità per garantire una fruizione adeguata anche da parte di persone con diverse abilità.

SCORE ACCESSIBILITÀ

Capacità del sito di essere fruibile e comprensibile da parte di tutte le persone, indipendentemente dalle loro abilità o disabilità.



BEST PRACTICE SCORE

Pratiche adottate per migliorare le prestazioni e l'usabilità del sito web.



OTTIMIZZAZIONE SEO

Ottimizzazione dei principali fattori SEO per la visibilità e il posizionamento del sito nei risultati dei motori di ricerca.



ATTRIBUTI ALT IMMAGINI

Il suo scopo è fornire un testo alternativo per le immagini nel caso non siano state scaricate, e per fornire un testo per i lettori di schermo usati dagli utenti con handicap visivi.

KO ✖ (Ci sono immagini con attributi alt mancanti.)

PRESENZA SOCIAL

Visibilità e integrazione dei canali e delle attività di social media all'interno del sito:



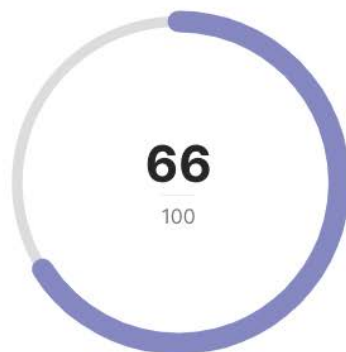
Green Web Meter: Esempio Report

SOSTENIBILITÀ

DIGITAL ESG

SEO 1 1

Governance audit



GOVERNANCE

L'analisi evidenzia opportunità per migliorare la **Governance** del tuo sito web. Si concentra sulla valutazione dei parametri di sicurezza, gestione e conformità del sito e dei partner tecnologici, al fine di garantire trasparenza, sicurezza e una governance efficace.

PARAMETRI SICUREZZA BASE

Accorgimenti fondamentali e pratiche di sicurezza che devono essere implementate in un sito web per proteggere sia il sito stesso che gli utenti che lo visitano.

- HTTPS encryption: **SI** ✓
- Mixed content: **NO** ✓
- Unsafe cross origin links: **SI** ✗

CONFORMITÀ CON LINEE GUIDA MOTORI DI RICERCA

Raccomandazioni e regole stabilite dai motori di ricerca.

- robots.txt: **SI** ✓
- Sitemap: **Non rilevata** ✗

TRACCIAMENTO VISITE

Analytics, Matomo, etc.

Google Analytics ✓

EMAIL PRIVACY

Questo significa che le email sono nascoste o criptate in modo che non siano direttamente visibili a terzi.

KO ✗ :
info@adrcenter.com

VISIBILITÀ PUBBLICA DEL SERVER

Informazione relative al server che ospita il sito che sono accessibili e visibili al pubblico

KO ✗ : nginx

Green Web Meter: Esempio Report

SOSTENIBILITÀ

DIGITAL ESG

SEO 1 1

Valutazione e suggerimenti

Valutazione dell'impatto ambientale del sito web <https://www.adrcenter.it>

Il sito web analizzato ha un Carbon Footprint Mitigation Score del 57.51%, il che indica che sta facendo sforzi per mitigare l'impatto ambientale, ma c'è ancora spazio per miglioramenti. Un punteggio più alto sarebbe auspicabile per ridurre ulteriormente l'impatto ambientale del sito.

Il Page Weight Optimization Score è del 59.14%, il che indica che la pagina ha un peso medio. Un punteggio più alto sarebbe preferibile per rendere la pagina più leggera e migliorare le prestazioni complessive.

Il numero di MBytes trasferiti per pageview è di 1.83 MB, che è inferiore alla mediana mondiale di 2.4 MB. Questo è un buon risultato, indicando che la pagina è relativamente leggera e richiede meno risorse per essere caricata.

Il sito ha un punteggio di Green Hosting pari a 1, il che significa che utilizza un servizio di hosting ecologico. Questo è un aspetto positivo, poiché contribuisce a ridurre l'impatto ambientale complessivo del sito.

Le emissioni di CO2 per visualizzazione pagina sono di 0.50 grammi di anidride carbonica, che è inferiore alla mediana mondiale di 0.6 grammi. Questo indica che il sito produce una quantità relativamente bassa di emissioni di CO2 per ogni visualizzazione di pagina.

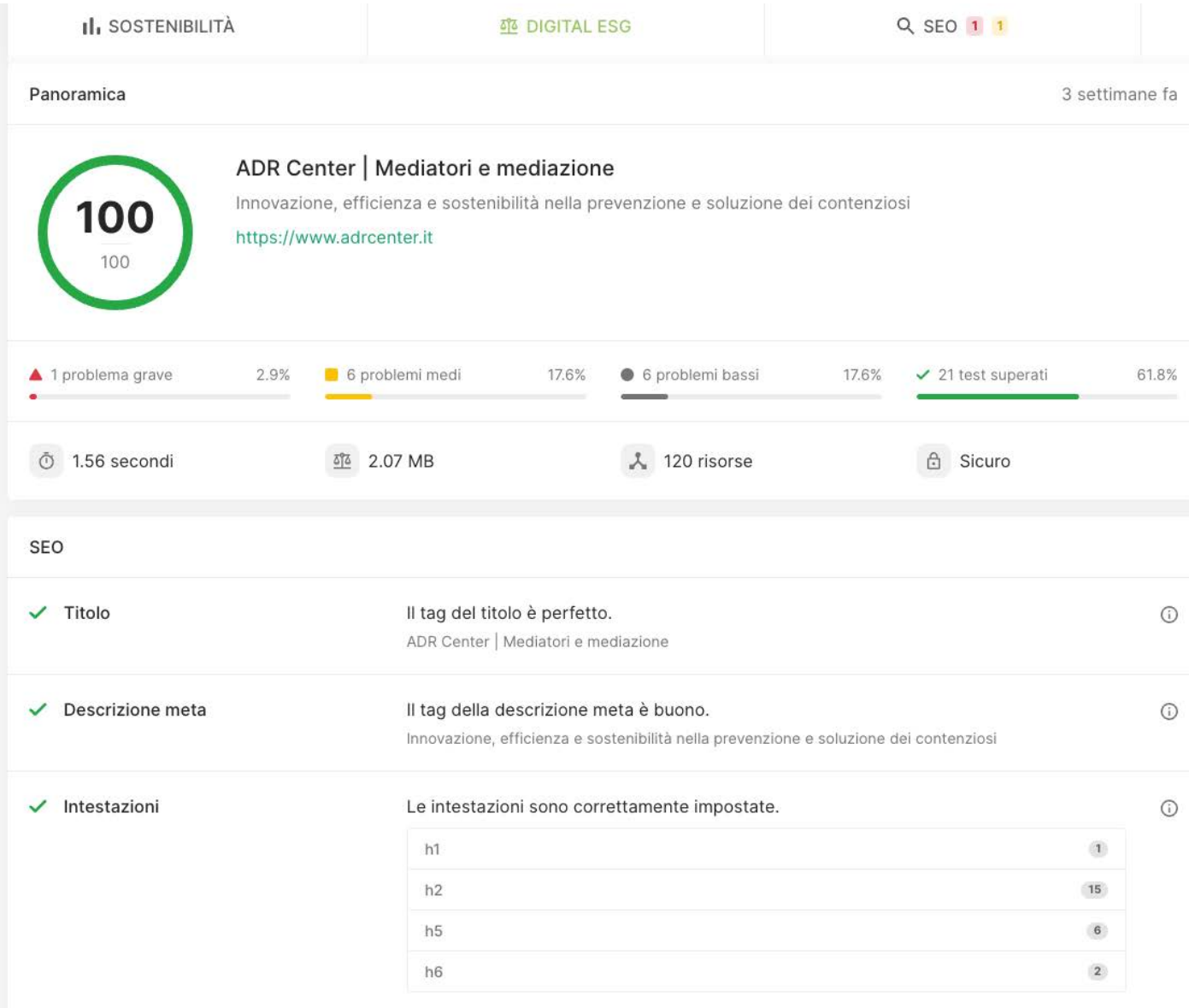
Il consumo di energia per pageview è di 0.0013 KWh, che è inferiore alla mediana mondiale di 0.0019 KWh. Questo è un risultato positivo, indicando che il sito consuma meno energia per ogni visualizzazione di pagina rispetto alla media mondiale.

Il numero di richieste al server è di 122, che è superiore alla mediana mondiale di 76. Questo indica che il sito sta mettendo un carico eccessivo sul server, il che potrebbe influire sulle prestazioni complessive del sito.

Suggerimenti specifici per migliorare le performance e l'impatto ambientale del sito:

1. Ridurre ulteriormente il peso della pagina per migliorare il Page Weight Optimization Score.
2. Ottimizzare le immagini per ridurre il trasferimento di dati e migliorare le prestazioni complessive.
3. Utilizzare un servizio di hosting ecologico con un punteggio di Green Hosting più elevato.
4. Ridurre le richieste al server per migliorare le prestazioni e ridurre il carico sul server.

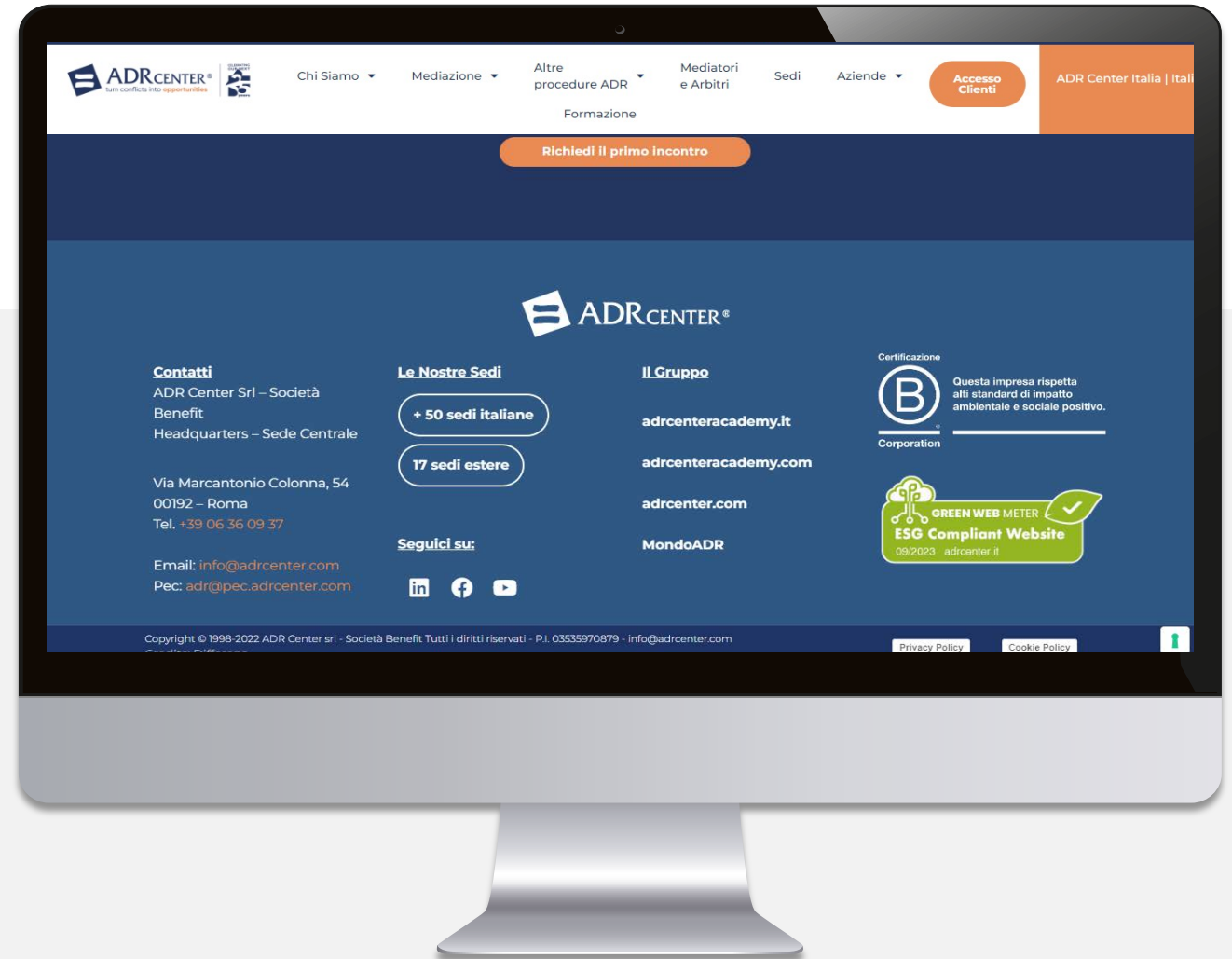
Green Web Meter: Esempio Report



Green Web Meter: ESG Digital Assets Assessment

BADGE

Green Web Meter rilascia due tipologie di badge, sotto forma di token non fungibili (NFT) sulla blockchain per garantire autenticità e tracciabilità



AI Driven Technology

ARTIFICIAL INTELLIGENCE

Green Web Meter integra l'Intelligenza Artificiale (AI) per offrire un servizio di audit della sostenibilità digitale altamente accurato e innovativo.

Utilizzando modelli avanzati di machine learning, Green Web Meter analizza centinaia di parametri, dalla dimensione della pagina al peso degli elementi multimediali, per calcolare le emissioni di CO2 e fornire un punteggio di sostenibilità ESG accurato.

KEY BENEFITS

- Accuratezza dei dati.
- Tempestività di analisi.
- Capacità di elaborazione di big data.
- Miglioramento continuo nella raccolta ed elaborazione dei dati grazie ai modelli di machine learning.

MACHINE LEARNING

Green Web Meter utilizza l'intelligenza artificiale per prevedere l'impatto futuro delle scelte di progettazione e hosting. Ciò fornisce alle aziende strumenti preziosi per pianificare strategie di sostenibilità a lungo termine e monitorare i loro progressi nel tempo.

KEY BENEFITS

- Miglioramento continuo della capacità e dell'accuratezza dell'analisi.
- Adattabilità nella raccolta e analisi dei dati in base ai cambiamenti nell'evoluzione della tecnologia.

Tracciamento con Blockchain e NFT

BLOCKCHAIN (NFT)

Il badge NFT rilasciato da Green Web Meter è unico e verificabile sulla blockchain, prevenendo frodi e alterazioni dei dati. La blockchain registra in modo trasparente le proprietà degli NFT, consentendo di tracciare la storia del certificato di conformità e di verificarne facilmente l'autenticità e la provenienza.

KEY BENEFITS

- L'unicità e la tracciabilità dei badge NFT consentono di capitalizzare il badge e fornire un certificato affidabile disponibile per ulteriori audit.



2. ESG SELF ASSESTMENT SOLUTION

Green Web Meter: ESG Self Assessment Solution

Nella sua **versione completa**, la piattaforma Green Web Meter fornisce anche un **processo completo** per la raccolta dati, l'autovalutazione, la valutazione e il reporting dei propri criteri ESG.

Aiuta le aziende e i consulenti esterni a semplificare la raccolta e l'analisi dei dati ESG.

Calcolo carbon footprint

Prima di iniziare
Inserisci i dettagli dell'azienda
Non ti preoccupare se ti manca qualche dato. Potrai modificarli in qualsiasi momento.

Ragione sociale
Abbott Gonzales Co

P.IVA
41879260887

Numero dipendenti
112

Numero sedi
2

Codice EA/IAF:
Macchine ed apparecchiature

E' stata già fatta la dichiarazione di sostenibilità?:
Si

Inizia >>

Green Web Meter: ESG Self Assessment Solution

Environmental



Social



Governance



KEY FEATURES

- User friendly
- Accesso multiplo con diversi livelli di autorizzazioni per assegnare attività all'organizzazione
- Monitoraggio della raccolta dati
- I dati ESG si adattano al reporting e alla guida strategica per i tuoi obiettivi di sostenibilità

KEY BENEFITS

- Esegui in modo semplice e veloce l'autovalutazione per verificare la tua sostenibilità
- Semplifica la collaborazione del team e la raccolta dei dati
- Automatizza il reporting e la condivisione dei dati
- Generazione report
- Risparmio di tempo e risorse

Prima di iniziare

Inserisci i dettagli dell'azienda

Non ti preoccupare se ti manca qualche dato. Potrai modificarli in qualsiasi momento.

Ragione sociale

P.IVA

Numero dipendenti

Numero sedi

Codice EA/IAF:



E' stata gia fatta la dichiarazione di sostenibilit ?



Inizia »

---Seleziona---

- Agricoltura, silvicoltura e pesca
- Industria mineraria e cave
- Industrie alimentari, delle bevande e del tabacco
- Tessuti e prodotti tessili
- Cuoio e prodotti in cuoio
- Legno e prodotti in legno
- Pasta per carta, carta e prodotti in carta
- Case editrici
- Tipografie
- Fabbricazione di coke e di prodotti petroliferi raffinati
- Energia nucleare
- Chimica di base, prodotti chimici e fibre
- Prodotti farmaceutici
- Prodotti in gomma e materie plastiche
- Prodotti minerali non metallici
- Calce, gesso, calcestruzzo, cemento e prodotti affini
- Metalli e prodotti in metallo
- Macchine ed apparecchiature

Macchine ed apparecchiature

E' stata gia fatta la dichiarazione di sostenibilit ?:

Si

Inizia »

✓ INFORMATIVE GENERALI

② GOVERNANCE

③ AMBIENTALE

④ SOCIALE

☑ GOVERNANCE

Conformità a leggi e regolamenti

GOVERNAL'organizzazione ha rendicontato il numero totale di casi significativi di non conformità a leggi e regolamenti durante il periodo di rendicontazione e una ripartizione di questo totale per: casi in cui ha dovuto pagare pene pecuniarieNCE?

Si ▼

L'organizzazione ha rendicontato il numero totale di casi significativi di non conformità a leggi e regolamenti durante il periodo di rendicontazione e una ripartizione di questo totale per: casi in cui è incorsa in sanzioni non pecuniarie?

No ▼

L'organizzazione ha rendicontato il numero totale e il valore monetario delle sanzioni per casi di non conformità a leggi e regolamenti pagate durante il periodo di rendicontazione, e una ripartizione di questo totale per: sanzioni per casi di non conformità a leggi e regolamenti verificatisi nell'attuale periodo di rendicontazione?

N.A. ▼

L'organizzazione ha rendicontato il numero totale e il valore monetario delle sanzioni per casi di non conformità a leggi e regolamenti pagate durante il periodo di rendicontazione, e una ripartizione di questo totale per: sanzioni per casi di non conformità a leggi e regolamenti verificatisi nei precedenti periodi di rendicontazione?

Si ▼

Approccio al coinvolgimento degli stakeholder

L'organizzazione ha descritto il suo approccio al coinvolgimento degli stakeholder, incluso: le categorie di stakeholder che coinvolge e come questi vengono individuati?

Si ▼



① Accuratezza

**THANK
YOU**



**GREEN
WEB
METER**



GREEN WEB METER



marco.testini@greenwebmeter.com



andrea.rosini@greenwebmeter.com

www.greenwebmeter.com

ZEROCARBONAUDIT
SUSTAINABLE DIGITAL SOLUTIONS